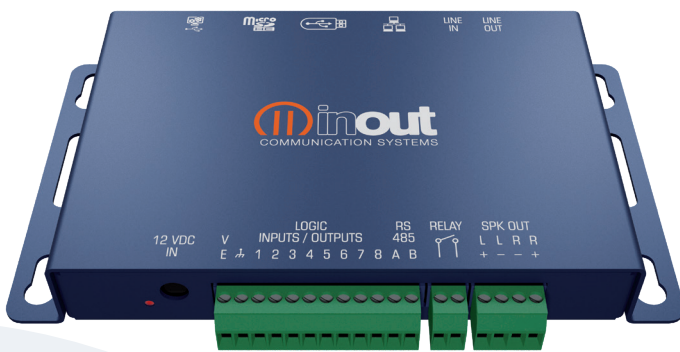


# NP-5

## Network Audio Player



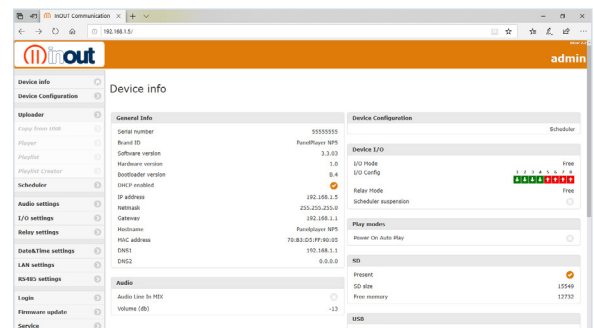
NP-5 è un audio player amplificato che semplifica la creazione di progetti interattivi, percorsi didattici, totem informativi per mostre, scenografie musicali, spazi commerciali, aree relax e molto altro. NP-5 è un dispositivo high-tech di piccole dimensioni, inserito in un contenitore metallico piatto adatto a qualsiasi applicazione in piccoli spazi.

Include:

- ▶ Audio player interattivo con slot per schede microSD;
- ▶ Amplificatore di classe D stereo 15 + 15W;
- ▶ 8 porte logiche configurabili individualmente, sia come ingressi (per la riproduzione sequenziale di file audio) per interruttori o touch sensor, o come uscite per l'attivazione di relè esterni;
- ▶ Porta LAN Ethernet 10/100 per configurazione I / O, selezione brani, evento schedulato e controllo remoto tramite sistemi di terze parti
- ▶ Porta seriale RS485 per controllo remoto opzionale;
- ▶ Mixer audio per fonte stereo / mono esterna.

### Caratteristiche principali

- Alimentazione dispositivo 12Vdc ( alimentatore incluso)
- Processore interno ARM Cortex
- Multidrive Storage, file residenti in memoria flash microSD HC estraibile (FAT 32)
- Ingresso audio preamplificato L+R stereo per fonte musicale esterna
- Uscita audio preamplificata L+R stereo (0dB)
- Uscita amplificatore in classe D stereo 15+15W
- 8 porte logiche on/off configurabili singolarmente come ingresso o uscita
- Uscita relè programmabile
- Funzione schedule giornaliera
- Porta LAN Ethernet per collegamento in rete
- Aggiornamento firmware da pagina web



## Alimentazione e connessioni I/O

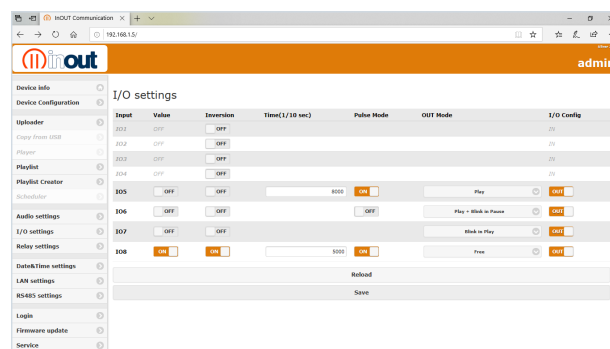
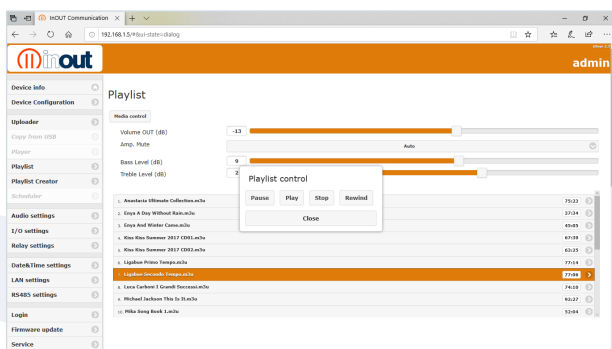


- 1 Led alimentazione
- 2 Connettore alimentazione
- 3 Ingressi e uscite logiche
- 4 Porta seriale RS-485
- 5 Uscita contatti relè
- 6 Uscita altoparlanti

## Pannello frontale e connessioni I/O



- A Uscita audio stereo
- B Ingresso audio stereo
- C Porta Ethernet 100 Mbit / s
- D Porta USB host
- E Slot per scheda MicroSD
- F LED di stato
- G Porta USB del dispositivo



## Caratteristiche tecniche

### Ingressi e uscite

- ▶ Ingresso audio stereo preamplificato per fonte musicale esterna con funzione Mixer
- ▶ Uscita audio stereo preamplificata (a 0dB)
- ▶ Uscita audio amplificata stereo 15+15W/8ohm
- ▶ 8 ingressi/uscite logiche on/off configurabili singolarmente come ingresso o uscita
- ▶ Ingressi logici per selezione playlist o singolo file o per controllo (play/stop/next/previous/volume)
- ▶ Uscite logiche per attivazione dispositivi esterni anche di potenza ( relè, etc.)
- ▶ Uscita relè programmabile
- ▶ Porta RS485 per controllo remoto
- ▶ Porta USB 2.0 (host) type A per Flash pen drive
- ▶ Connettore MicroSD per scheda memoria flash removibile
- ▶ Porta LAN Ethernet 10/100 per configurazione I / O, programmazione eventi, selezione traccia e controllo remoto

### Funzionalità

- ▶ Riproduzione formati audio Lossy: MP3.
- ▶ DSP interno con funzione mixer per tutti gli ingressi audio
- ▶ WEB server integrato per configurazione di base (impostazioni LAN, orologio, ecc.)
- ▶ Programmazione oraria giornaliera (palinsesto)
- ▶ Creazione delle playlist
- ▶ Controllo TCP / IP LAN
- ▶ RTC - orologio interno integrato con batteria tampone per gestione file a tempo (scheduler)
- ▶ Aggiornamento del firmware con la pagina Web
- ▶ Gestione tastiera esterna a matrice 12 tasti tipo telefonico
- ▶ Dimensioni: 147x84x19 mm
- ▶ Peso: 250 gr
- ▶ Temperatura di esercizio: da 0 ° a + 60 ° C
- ▶ Temperatura di stoccaggio: da -20 ° a + 60 ° C